

Iekšējās drošības fonda projekta FLOW “Nelikumīgu līdzekļu plūsmu un upuru atklāšanas sarežģījumi darbaspēka ekspluatācijas gadījumos” apaļā galdā sanāksme



FLOW

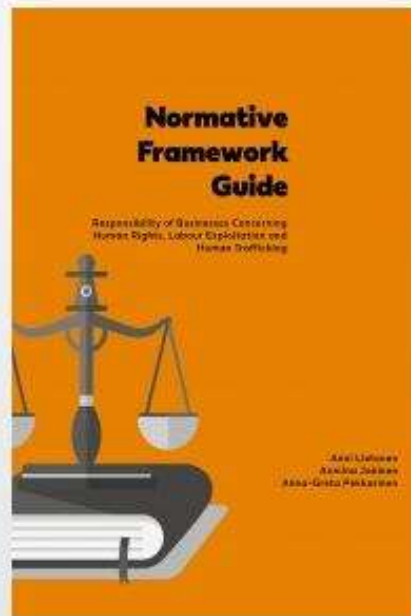
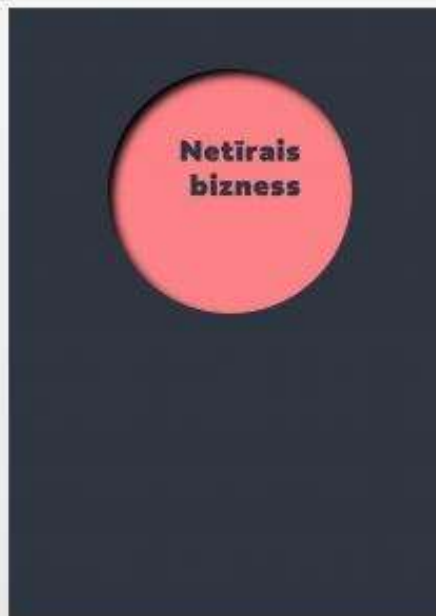
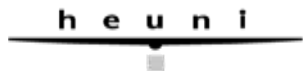
FLows of ILlicit Funds and Victims of LABour Trafficking: UNcovering
THE COMPLEXITIES

FLOW projekts «Nelikumīgu līdzekļu plūsmu un upuru atklāšanas sarežģījumi darba ekspluatācijas gadījumos»

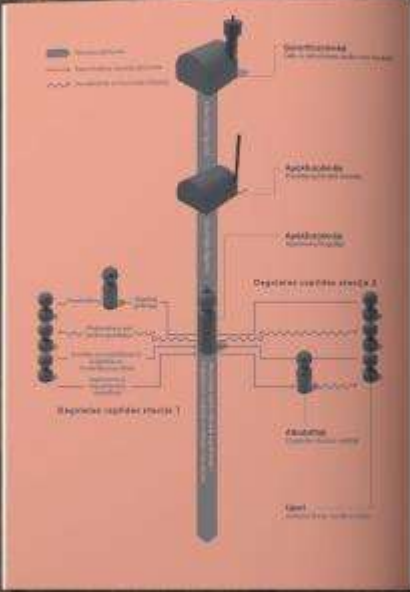
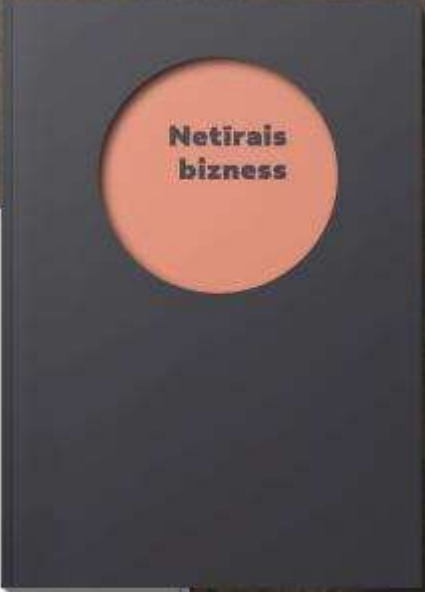
Virsmērķis ir **veicināt visaptverošu pieeju cilvēku tirdzniecības darbaspēka ekspluatācijas novēršanā un izmeklēšanā** kopsakarībā ar ekonomiskajiem noziegumiem, un iesaistīt uzņēmējus cilvēku tirdzniecības novēršanā.

Mērķi:

- uzlabotas **tiesībsargājošo iestāžu spējas izmeklēt cilvēku tirdzniecības gadījumus** un identificēt cilvēku tirdzniecības upurus;
- uzlabota **sadarbība starp policiju un darba inspektoriem;**
- uzņēmēji izprot cilvēku tirdzniecības riskus apakšuzņēmēju ķēdēs**, tostarp iekļaujot cilvēku tirdzniecības novēršanu korporatīvajās sociālās atbildības politikās.



FLOW
FLOWS OF ILLICIT FUNDS AND VICTIMS OF LABOUR TRAFFICKING: UNCOVERING THE COMPLEXITIES



Netis ir galvenā infrastruktūra uz darbības kārtotāju.

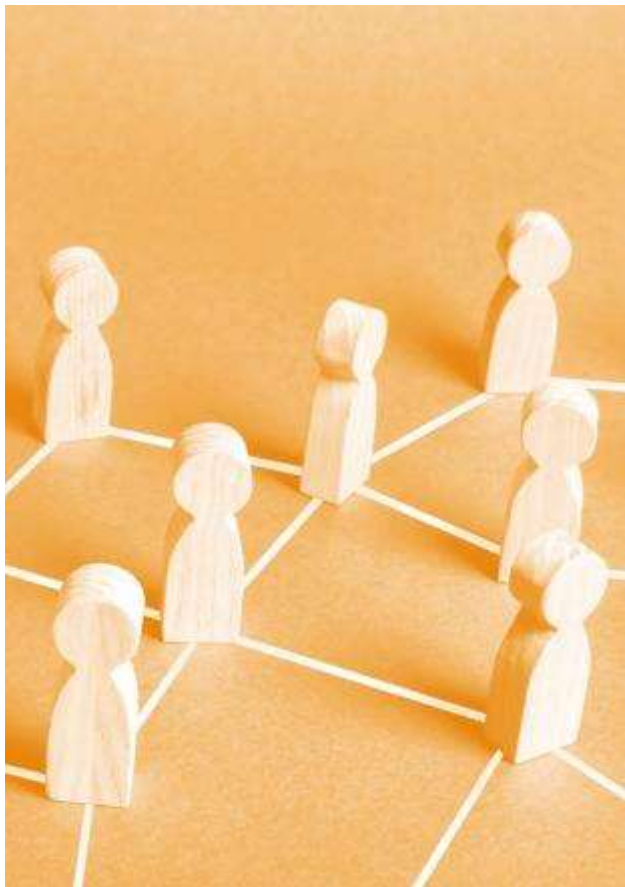
Pastāvīgs un uzturams risinājums ir nepieciešams, lai nodrošinātu, ka visi dati ir droši, pieejami un droši. Tādējādi, ja ir nepieciešams, lai nodrošinātu, ka visi dati ir droši, pieejami un droši. Tādējādi, ja ir nepieciešams, lai nodrošinātu, ka visi dati ir droši, pieejami un droši.

Optiskā tīkla infrastruktūra	Optiskā tīkla infrastruktūra	Optiskā tīkla infrastruktūra	Optiskā tīkla infrastruktūra
Optiskā tīkla infrastruktūra	Optiskā tīkla infrastruktūra	Optiskā tīkla infrastruktūra	Optiskā tīkla infrastruktūra
Optiskā tīkla infrastruktūra	Optiskā tīkla infrastruktūra	Optiskā tīkla infrastruktūra	Optiskā tīkla infrastruktūra
Optiskā tīkla infrastruktūra	Optiskā tīkla infrastruktūra	Optiskā tīkla infrastruktūra	Optiskā tīkla infrastruktūra



Darbaspēka ekspluatācija attiecas uz ļaunprātīgas rīcības kopumu, kad darba ņēmējs tiek pakļauts neatbilstošiem darba apstākļiem, strādā vairāk par normālo darba laiku ar atalgojumu, kas nesasniedz valstī noteikto atbildības līmeni (nepietiekoša samaksa), strādā neatbilstošos vai pat nedrošos apstākļos, un tam ir maz izvēles iespēju vai iespējas mainīt šo situāciju. Atkarībā no nacionālajiem tiesību aktiem dažas no šīm darbībām var būt definētas kā (darba) noziegumi vai nodarbinātības nosacījumu pārkāpumi.





Cilvēku tirdzniecība piespiedu darba nolūkā vai darbaspēka tirdzniecība

attiecas uz personas ekspluatāciju, lai gūtu ekonomisku labumu. Ja darba ņēmēju ekspluatācija iekļauj arī tādus elementus kā personas brīvības ierobežošana, spēka pielietošana, draudi, parādu verdzība, maldināšana, nepatiesi solījumi, psiholoģisks spiediens vai vardarbība, tā var atbilst cilvēku tirdzniecības kritērijiem. Par cilvēku tirdzniecību ir noteikta kriminālatbildība visās Eiropas valstīs, bet nacionālās definīcijas bieži vien nedaudz atšķiras saistībā ar darbaspēka ekspluatāciju.

Darbaspēka tirdzniecības atklāšana

Izmeklēšanas rīks likuma piemērošanai un kontroljautājumu saraksts darba inspektoriem

Pekka Ylinen
Anniina Jakinen
Anna-Greta Peikariinen
Natalia Ollus
Katja-Pia Jenu



FLOW

FLOWS OF ILLICIT FUNDS AND VICTIMS OF LABOUR TRAFFICKING: UNCOVERING THE COMPLEXITIES

Kas ir cilvēku tirdzniecība?

DARBĪBA (kas ir izdarīts)

- vervēšana,
- transportēšana,
- nodošana,
- slēpšana,
- saņemšana

LĪDZEKĻI (kā tas ir izdarīts)

- draudi vai spēka lietošana,
- piespiešana,
- nolaupīšana,
- viltus izmantošana,
- maldināšana,
- varas vai ievainojamības ļaunprātīga izmantošana,
- maksājumu vai labumu došana personai, kura kontrolē upuri

NOLŪKS (kāpēc tas ir izdarīts)

- ekspluatācija, tostarp
- seksuālā ekspluatācija,
- piespiedu darbs,
- verdzība vai līdzīga prakse,
- orgānu izņemšana,
- iesaistīšana noziedzīgās darbībās

darba ņēmējs tiek maldināts par darba apstākļiem, izmitināšanu un samaksu, viņam liek strādāt pārmērīgi ilgi par mazu samaksu vai bez maksas, un tiek izmantots darba ņēmēja ievainojamības (pakļautības un nedrošais) stāvoklis.

FLOW

FLAWS OF ILLICIT FUNDS AND VICTIMS OF LABOUR TRAFFICKING: UNCOVERING THE COMPLEXITIES

Vērtējot „piespiedu” elementu, ir būtiski pievērst uzmanību **kontroles līdzekļiem**, piemēram, **tādu apstākļu radīšanai, kas neļauj darbiniekam aiziet no darba:**

atkarība no darba devēja parāda vai ievainojamības stāvokļa dēļ, kas radies nezināšanas vai izvēles iespēju trūkuma rezultātā.

Piespiedu elements ne vienmēr ietver personas iebiedēšanu, vardarbību un fizisku kontrolēšanu.

Darba ņēmējam vienmēr jābūt tiesībām izvēlēties darbu, kā arī izvēlēties pārtraukt darba attiecības.

Ja darba ņēmējs nevar pārtraukt darba attiecības pilnīgas darba devēja kontroles dēļ, situācija var būt vērtējama kā cilvēku tirdzniecība.

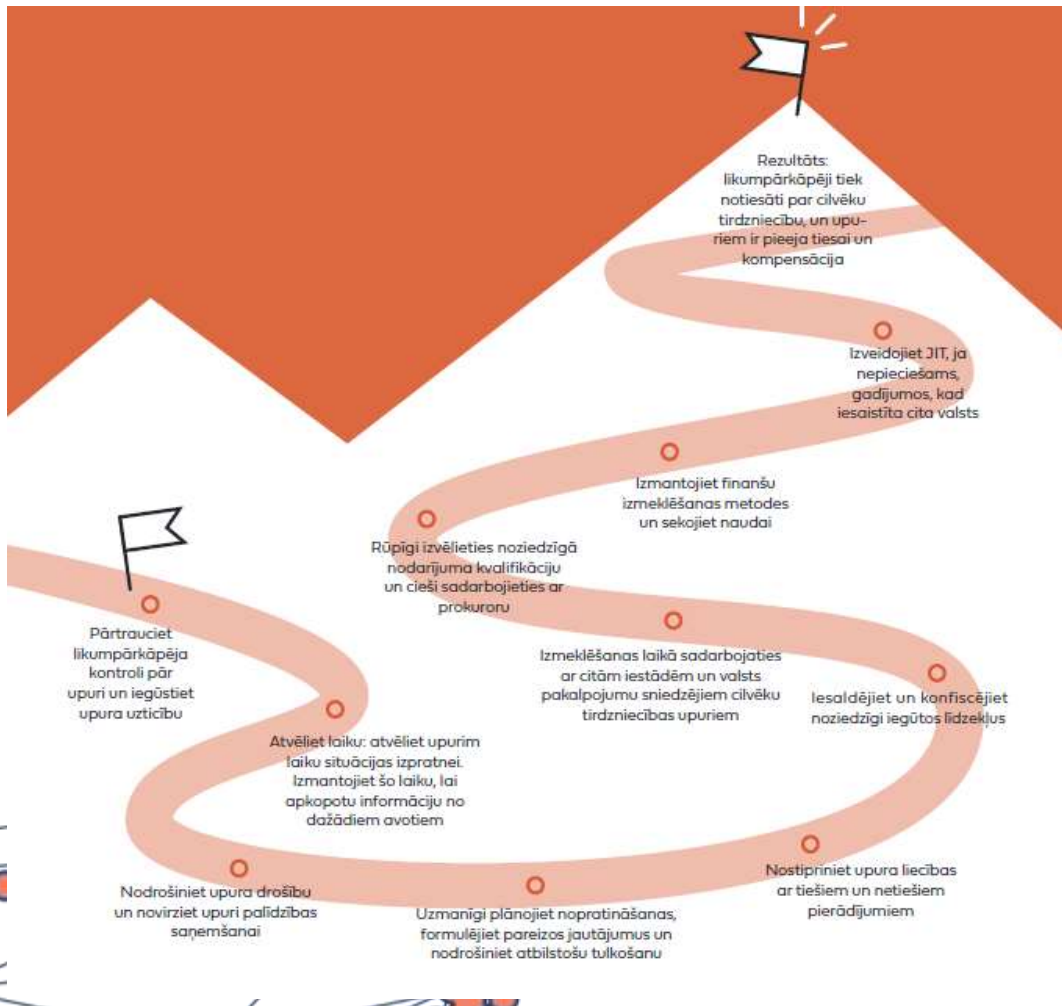
Izmeklēšana un pierādījumu vākšana

Finanšu izmeklēšana

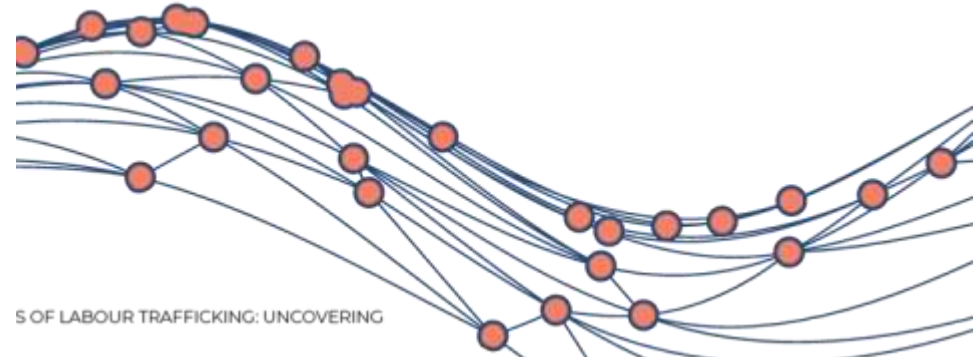
Cilvēku tirdzniecība bieži ir saistīta ar ēnu ekonomiku un finanšu noziegumiem.

Darbaspēka ekspluatācijas prakse vienmēr ir saistīta ar **grāmatvedības pārkāpumiem** un/ vai **krāpšanos ar nodokļiem**.





Svarīga ir uz upuri vērsta pieeja!



Paldies par uzmanību!
Lāsma Stabiņa, Iekšlietu ministrija
lasma.stabina@iem.gov.lv, 67829674, 29382033,
www.cilvektirdznieciba.lv
Facebook @cilvektirdznieciba.lv

FLOW

FLAWS OF ILLICIT FUNDS AND VICTIMS OF LABOUR TRAFFICKING: UNCOVERING
THE COMPLEXITIES